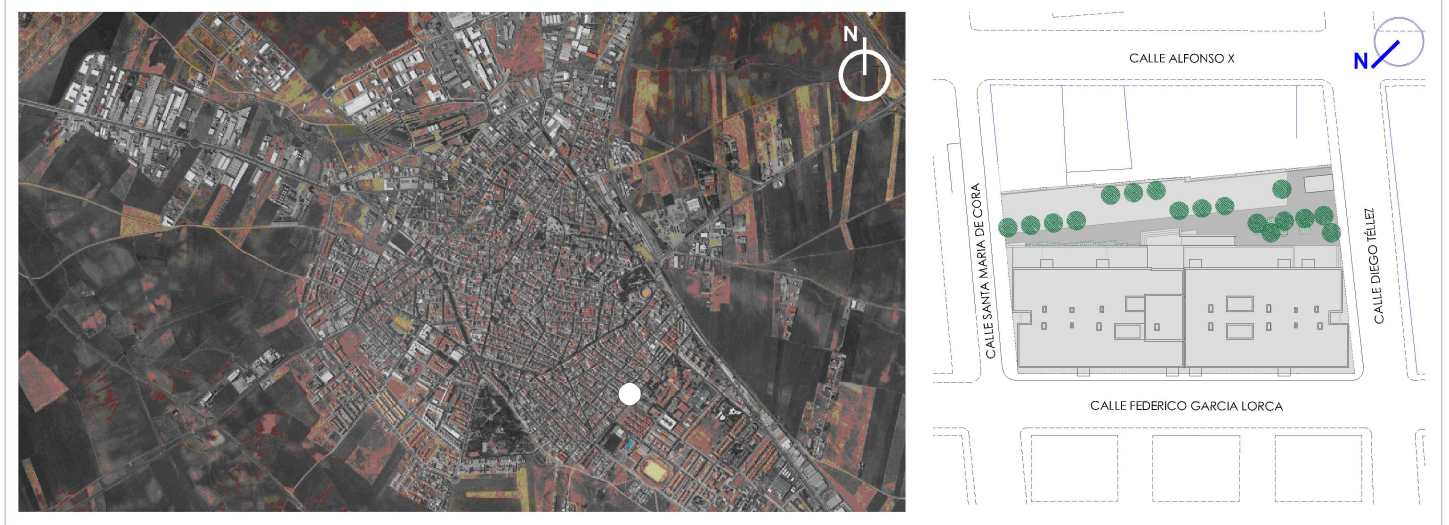
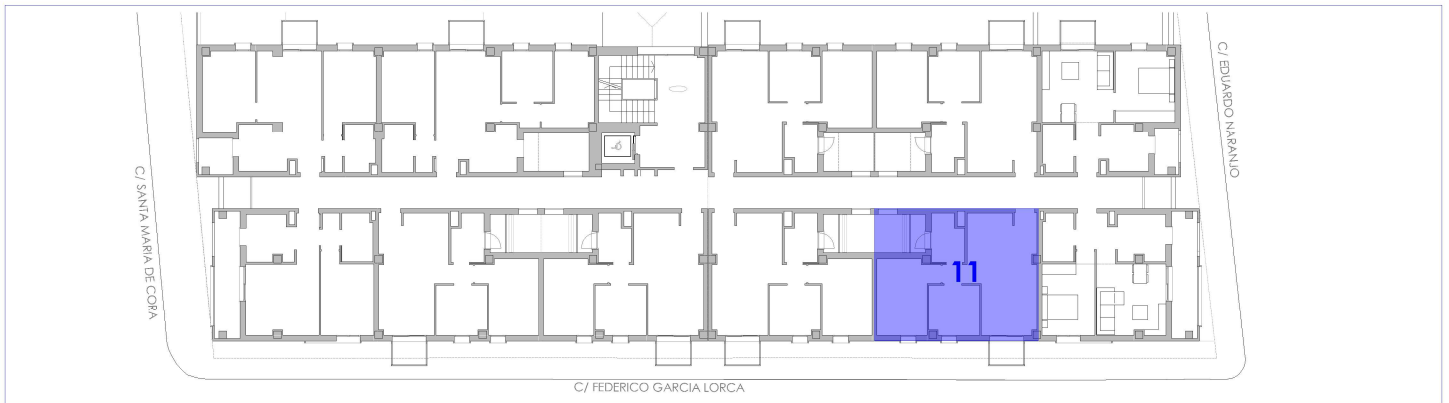


SITUACIÓN DEL EDIFICIO



SITUACIÓN DE LA VIVIENDA nº 11 _ Planta 1ª.



VIVIENDA Nº 11_1º E. (TIPO 2.0)

E: 1/100

VIVIENDA Nº 11_1ºE

TIPO 2.0	Superf. Útil
Salón comedor cocina	21.55 m ²
Baño	4.06 m ²
Dormitorio 1	11.40 m ²
Dormitorio 2	7.07 m ²
Pasillo	1.30 m ²
Lavadero (1/2)	0.80 m ²
Terraza (1/2)	1.12 m ²
TOTAL	47.30 m²