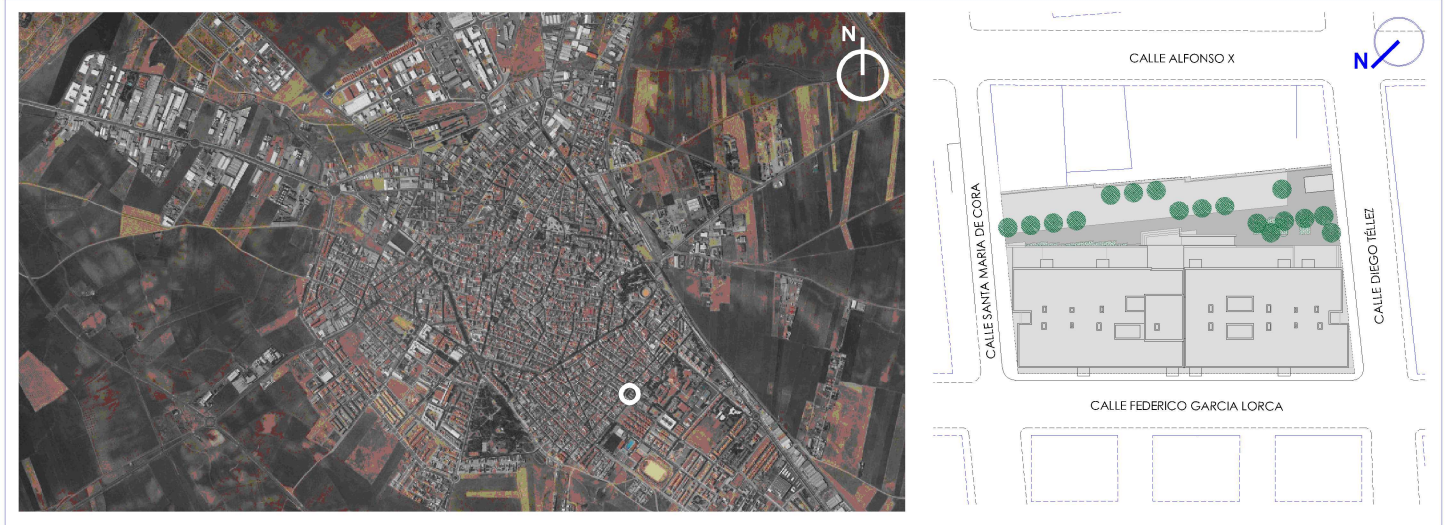


SITUACIÓN DEL EDIFICIO



SITUACIÓN DE LA VIVIENDA nº 3 _ Planta baja.



VIVIENDA Nº 3_bajo C. (TIPO 2.0)

VIVIENDA Nº3 _ bajo C		Superf. útil
TIPO 2.0		
Salón comedor cocina	21.55 m ²	
Baño	4.06 m ²	
Dormitorio 1	11.40 m ²	
Dormitorio 2	7.07 m ²	
Pasillo	1.30 m ²	
Lavadero (1/2)	0.80 m ²	
TOTAL		46.18 m²

E:1/100