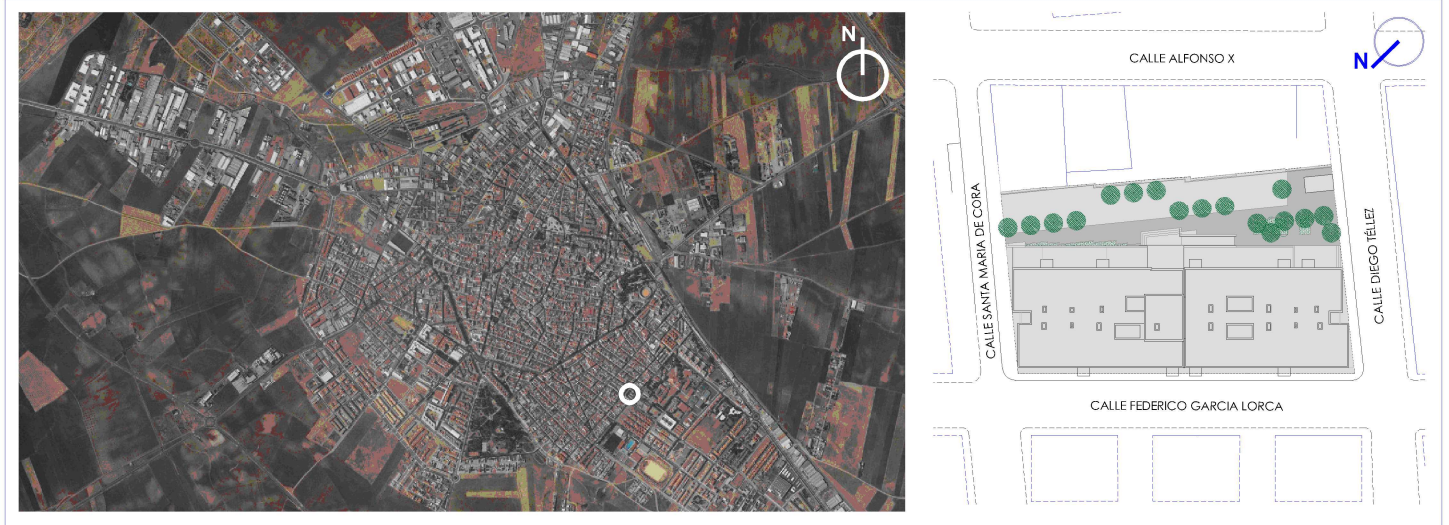
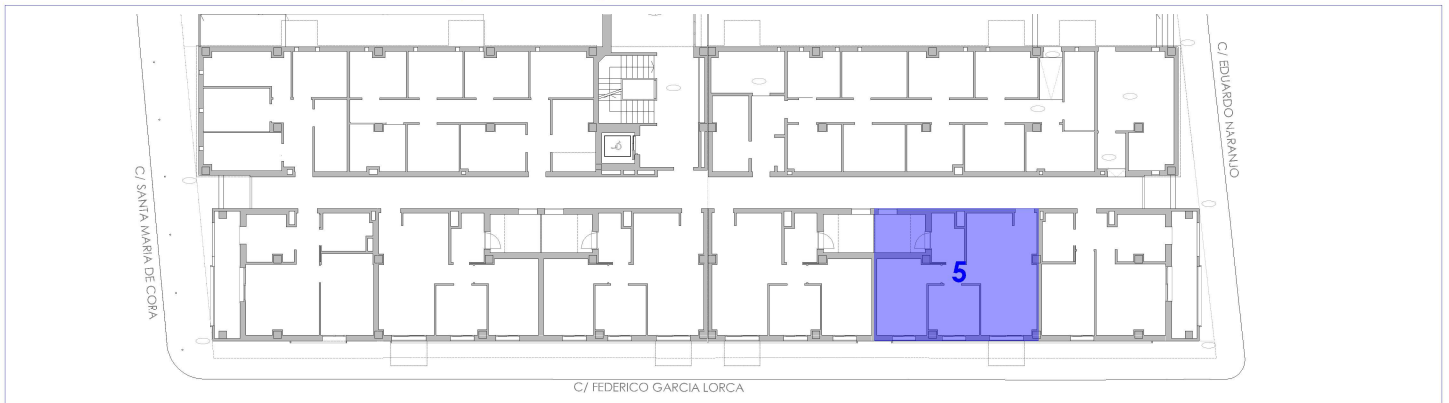


SITUACIÓN DEL EDIFICIO



SITUACIÓN DE LA VIVIENDA nº 5 _ Planta baja.



VIVIENDA Nº 5_bajo E. (TIPO 2.0)

VIVIENDA Nº5 _ bajo E	
TIPO 2.0	Superf. útil
Salón comedor cocina	21.55 m2
Baño	4.06 m2
Dormitorio 1	11.40 m2
Dormitorio 2	7.07 m2
Pasillo	1.30 m2
Lavadero (1/2)	0.80 m2
TOTAL	46.18 m2

E:1/100