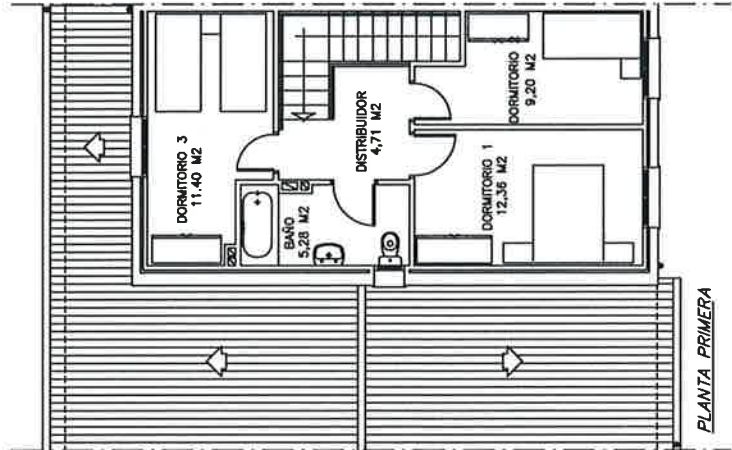
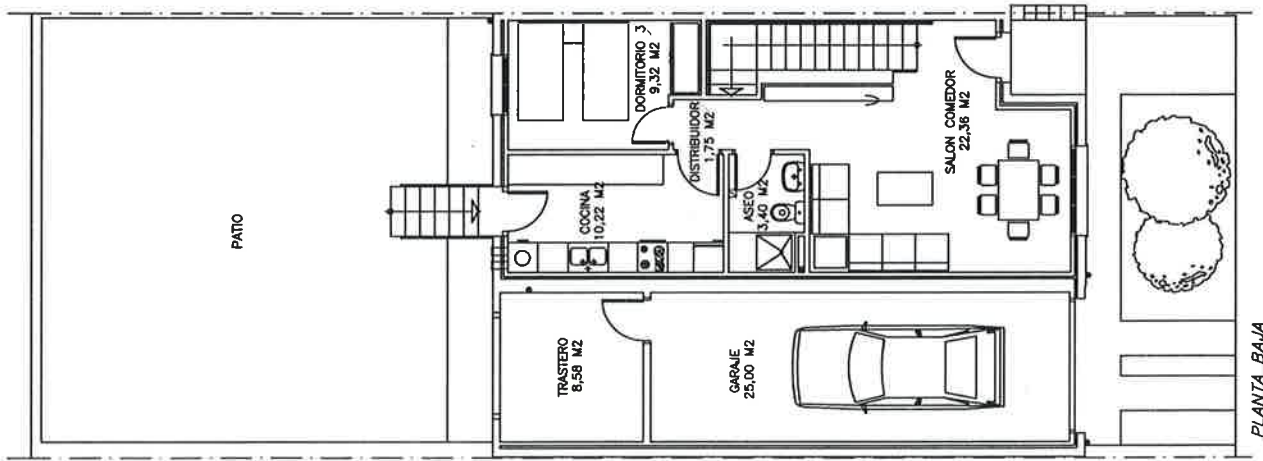
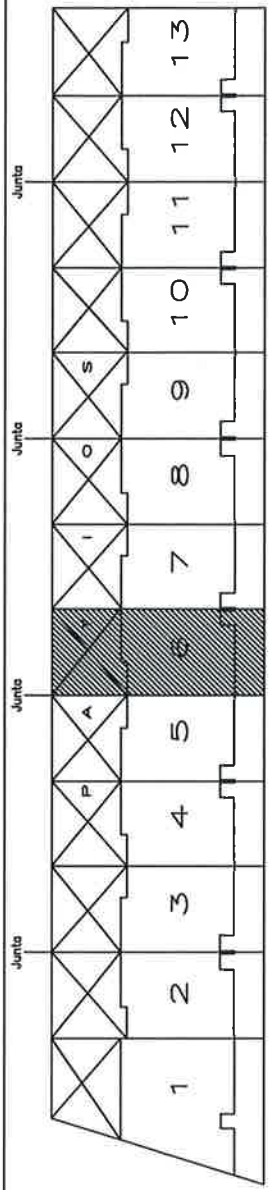


Ar



CUADRO DE SUPERFICIES

	SUPERF. UTIL	SUPERF. CONSTRUIDA
— VIVIENDA 6 —		
PLANTA BAJA:		
— VIVIENDA.....	47,05 M2.....	61,50 M2
— GARAJE Y TRASTERO.....	33,58 M2.....	41,07 M2
PLANTA PRIMERA:		
— VIVIENDA.....	42,95 M2.....	58,79 M2
TOTAL VIVIENDA.....	90,00 M2	120,29 M2
TOTAL EDIFICACION.....	123,58 M2	161,36 M2
SUPERFICIE DE PARCELA.....	213,50 M2	

uripexsa
 C.I.F.: A 10049798
 Obispo Galarza, 3 - 16004 Cáceres
 Avda. de los Milagros, 3 - 06800 Mérida

VIVIENDA 6