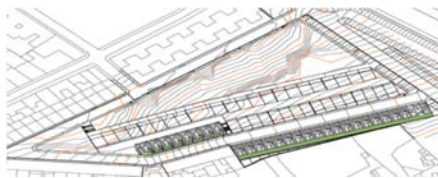
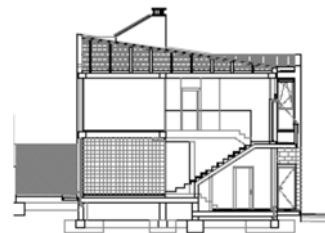


# JEREZ DE LOS CABALLEROS (BADAJOZ)

## PROMOCIÓN DE 8 VIVIENDAS DE PROTECCIÓN OFICIAL



SITUACIÓN



SECCIÓN



PLANTA BAJA



PLANTA ALTA

Estancia	Superficie útil (m2)
Estar-comedor	18,06
Cocina	8,40
Acceso	3,13
Trastero	2,61
Dormitorio 1	11,73
Dormitorio 2	10,62
Dormitorio 3	10,80
Baño	4,18
Distribuidor 1	2,16
Distribuidor 2	8,31
<b>TOTAL</b>	<b>80,00</b>



JUNTA DE EXTREMADURA

Consejería de Infraestructuras, Transporte y Vivienda

INFORMACION Y VENTAS: 927 21 19 29

[www.urvipexsa.es](http://www.urvipexsa.es)

**NOTA IMPORTANTE: PLANO DE VENTA INFORMATIVO SIN VALOR CONTRACTUAL**